

ITA



CASE HISTORY

BESPOKE CERAMIC SURFACES FOR
INTERIOR AND ARCHITECTURE DESIGN

TEAMWORKITALY
BESPOKE CERAMIC TILES

via Secchia 2
42048 Rubiera (RE)
ITALY

www.teamworkitaly.com
info@teamworkitaly.com
+39 0522 621332

TEAMWORKITALY

BESPOKE CERAMIC TILES

CONTENT

CASE HISTORY

Stella McCartney stores | 04

Cafè Tengo | 18
Hotmess design Studio

Flannels flagship store | 22
P+P Architecture

we are able to customize colors and sizes





Stella McCartney stores

Per il fashion brand inglese Stella McCartney Teamworkitaly ha progettato e sviluppato più serie personalizzate di piastrelle su misura in ceramica. Sin dall'apertura del primo flagship store del brand, la stilista londinese si è affidata a noi per la realizzazione dei rivestimenti in ceramica.

Cliente

Stella McCartney stores

Locations

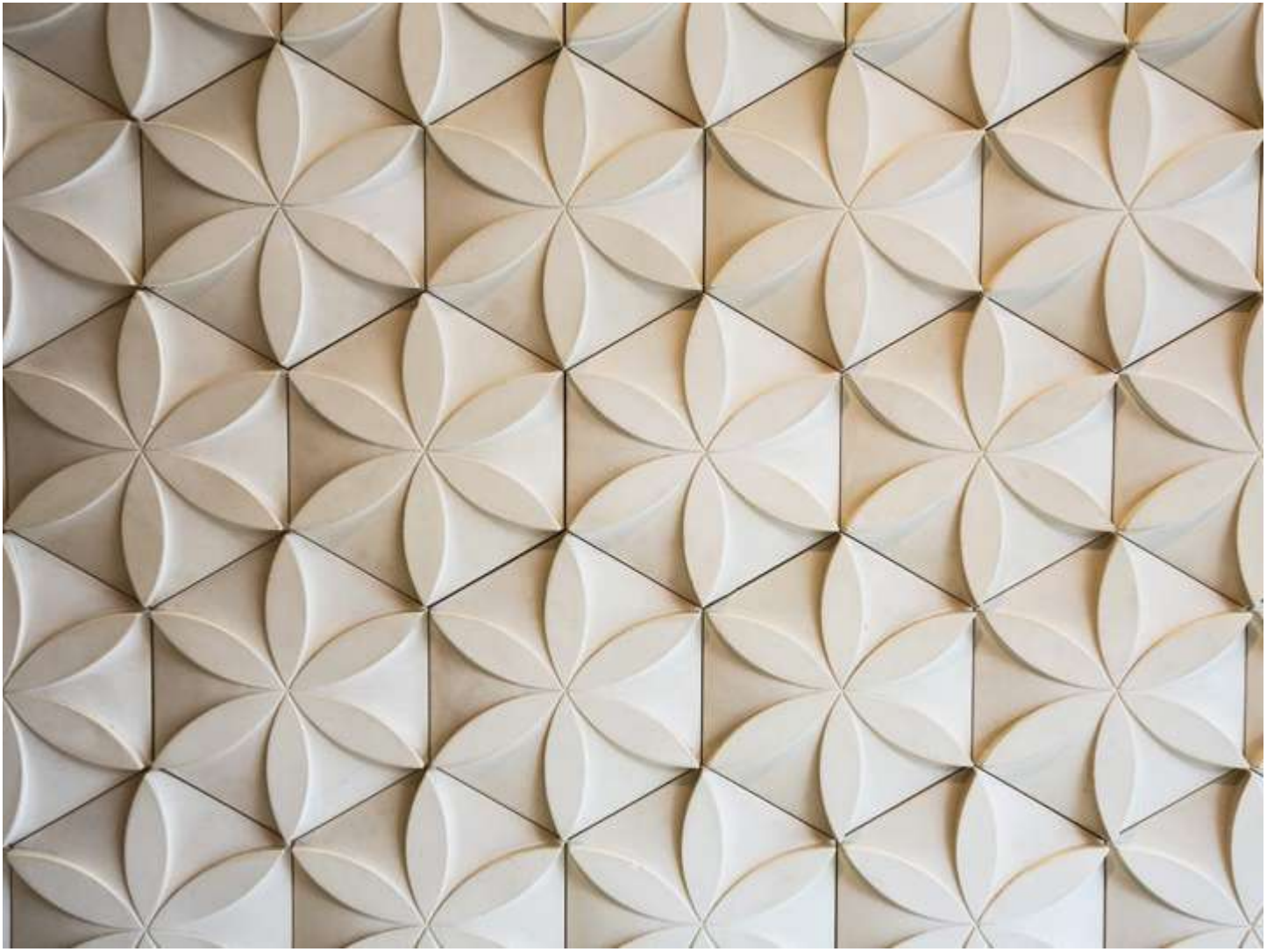
negozi e flagship store in tutto il mondo

Prodotti ceramici bespoke

esagono floreale | rombi piatti e 3D | fluted large







esagono floreale

La prima piastrella su misura, ideata dai designer londinesi di Barber Osgerby, consiste in un esagono floreale unico nel suo genere grazie al quale nel 2003 Teamworkitaly ha ottenuto dalla British Design And Art Direction Academy un premio nella categoria Environment Design And Architecture.

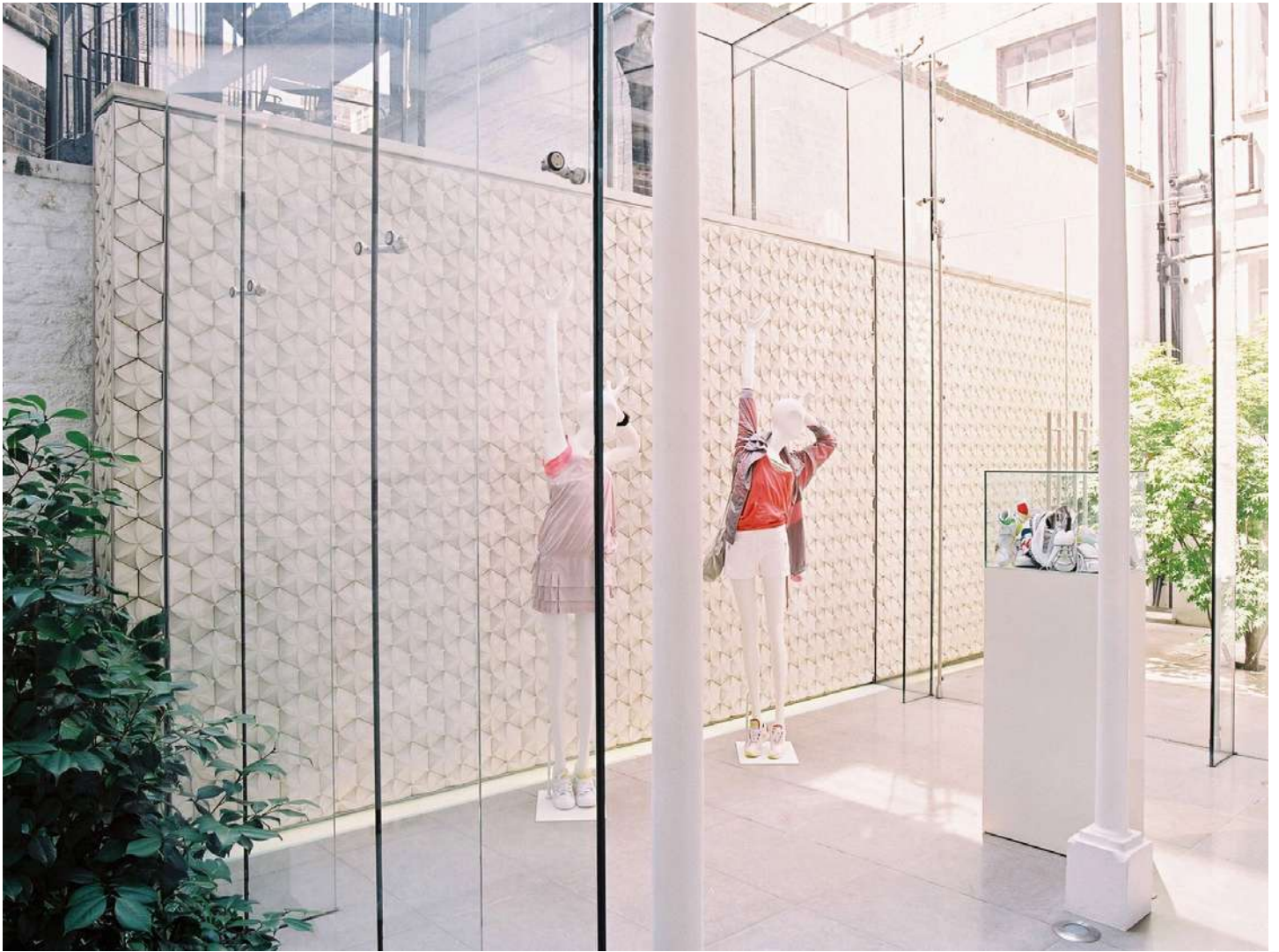
La piastrella è stata utilizzata per il rivestimento degli interni del primo flagship store Stella McCartney di New York a Manhattan nel Meatpacking District (inaugurato nel 2003 e spostatosi poi nel 2012 a Soho).

Ispirato alle forme della natura, il pezzo è caratterizzato da un motivo floreale in rilievo, inserito all'interno di una struttura a cellula.

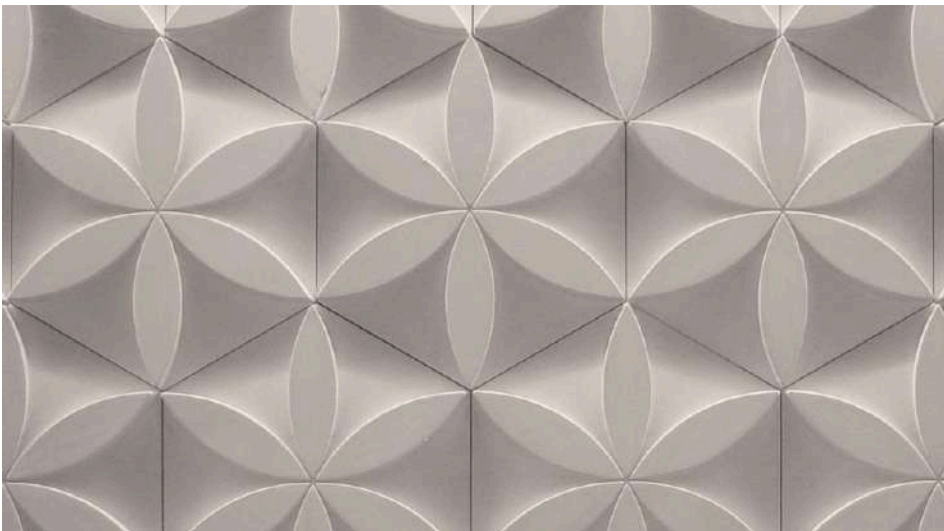
Le piastrelle in ceramica floreali costituiscono un elemento chiave destinato a generare un'identità visiva coerente per i diversi store di Stella McCartney.



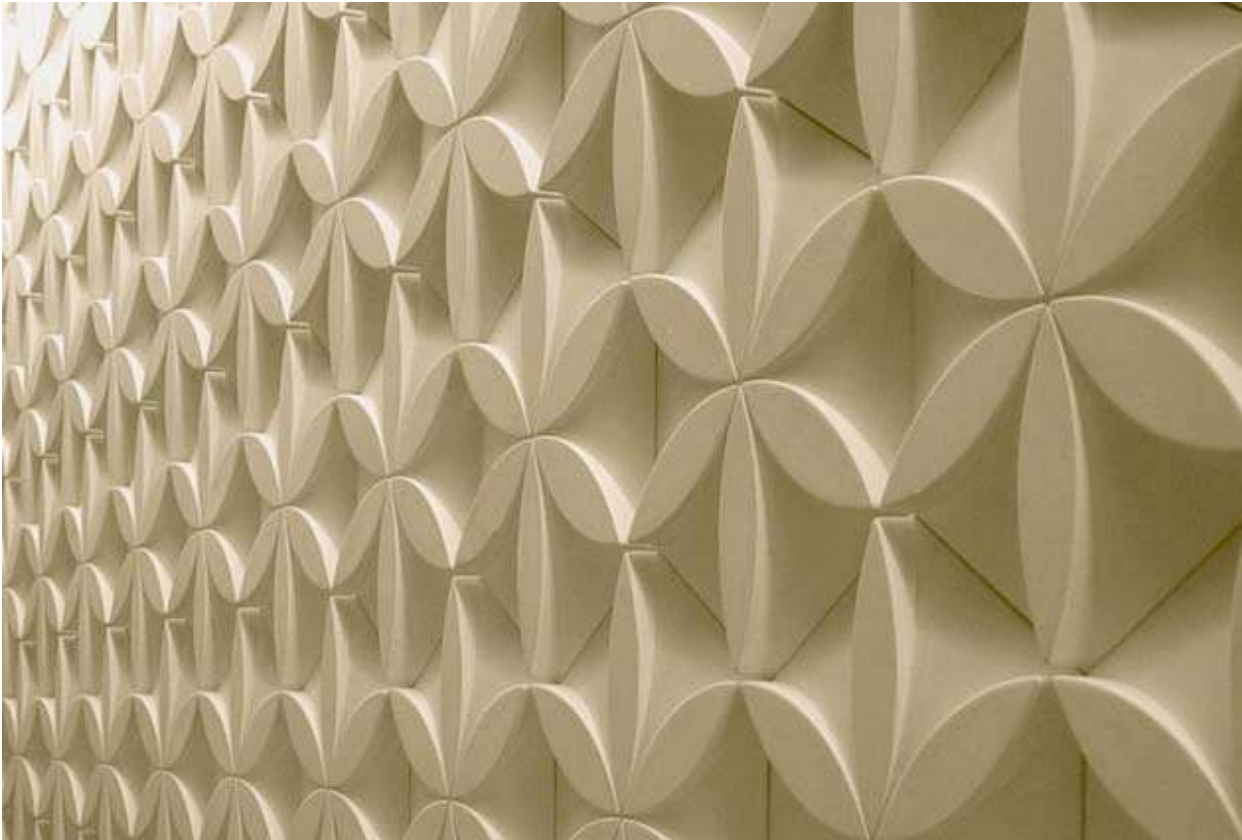
Stella McCartney store | New York



Stella McCartney Bruton Street store | Londra



vincitore del premio
Environment Design And Architecture





rombi

Teamworkitaly realizza per i negozi monomarca Stella McCartney un pezzo speciale in ceramica smaltata tridimensionale dalla forma romboidale in due versioni: piatta e tridimensionale.

Lo smalto bianco, stonalizzato e con un effetto puntinato (c.d. sale e pepe), viene successivamente sviluppato su una più ampia gamma di colori in sintonia con gli altri componenti dell'arredamento.



Stella McCartney Harrods boutique | Londra



Stella McCartney Chelsea flagship store | Londra





Stella McCartney boutique | Parigi



Stella McCartney Mall of Emirates boutique | Dubai



fluted large

Negli ultimi anni Teamworkitaly progetta e sviluppa in collaborazione col design team interno al brand alcune piastre tridimensionali formato 26x84 cm.

Destinato a vari store, il progetto è caratterizzato da diversi prodotti, tutti studiati in base alle rispettive esigenze progettuali.

Le piastrelle sono state utilizzate per il rivestimento, per il pavimento e anche per le mensole espositive.



Stella McCartney boutique | Firenze



Stella McCartney store | Parigi

Fluted Large 26x84 cm
salt & pepper texture





Stella McCartney store | Miami



Stella McCartney store | New York



Cafè Tengo

Per questo progetto Teamworkitaly ha messo a punto insieme allo studio di design HOTmess un rivestimento personalizzato, unico nelle forme e negli effetti cromatici acquerellati, per rivestire la facciata esterna del Cafè Tengo di St Austell (UK).

Sono stati creati due pezzi 3d dalla forma tondeggiante che si rifanno direttamente al concept dello studio. Un concept che nei colori biancastri dorati si ispira ai colori della terra, in particolare ai minerali presenti nella cava locale, richiamando alla valorizzazione della bellezza del territorio.

Cliente

Cafè Tengo by HOTmess design Studio

Location

St Austell UK

Prodotti ceramici bespoke

rivestimento da esterno | forme 3d e listelli piatti personalizzati



Café Tengo | Hotmess design Studio | St Austell UK

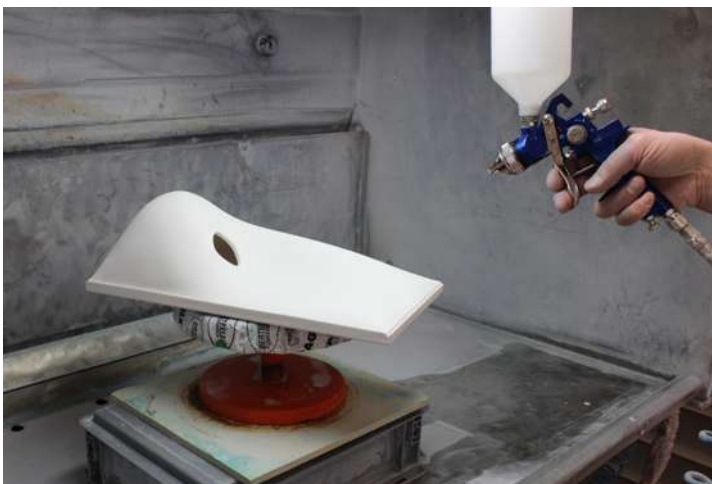
TEAMWORKITALY s.r.l. all rights reserved. The images shown are for illustration purposes only and may not be an exact representation of the product.



Forme 3d e listelli piatti personalizzati con effetti cromatici acquerellati

Le piastrelle 3d bespoke sono pensate per essere utilizzate come vasi per piante edibili. Teamworkitaly ha quindi realizzato fori su misura per agevolare l'inserimento e l'irrigazione delle piante, che impreziosiscono ulteriormente l'unicità della parete.

Il naturale scorrere dell'acqua ha reso necessario realizzare pezzi ad assorbimento zero: motivo per cui si sono utilizzate argille di pregiata qualità cotte a temperature elevate, creando un materiale in porcellana che non assorbe liquidi.



Processo di realizzazione
delle piastrelle bespoke



Flannels flagship store

Teamworkitaly ha collaborato con lo studio di architettura milanese P+P per la realizzazione di piastrelle su misura destinate a ricoprire i pavimenti e parti delle pareti del primo flagship store londinese dell'importante catena multimarca di vestiti Flannels. Il progetto nasce con la volontà di creare uno store unico ed esclusivo nello stile e nel design, volendo realizzare rivestimenti suggestivi.

Si tratta di piastrelle in ceramica di colore blu cobalto e marrone caldo, di due diversi formati, con un effetto «gocciolato» stonalizzato realizzato interamente a mano per enfatizzare l'artigianalità del prodotto.

Cliente

Flannels flagship store by P+P Architecture

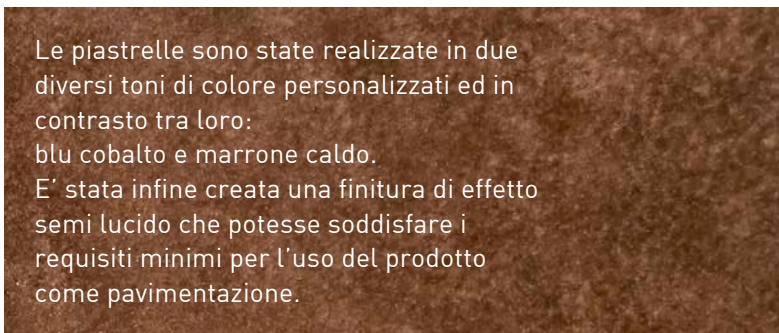
Location

Londra UK

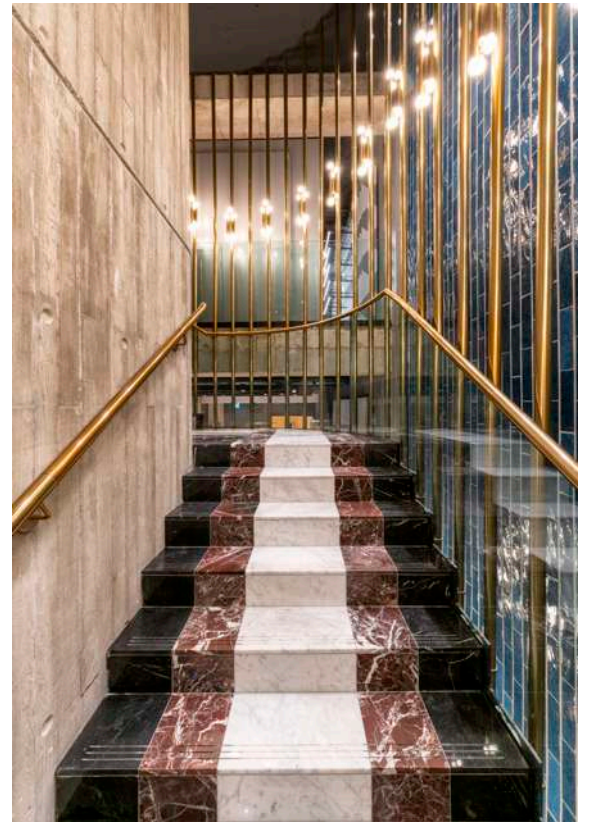
Prodotti ceramici bespoke

listelli formati cm 7x29.5 e 9.30x18.6





Le piastrelle sono state realizzate in due diversi toni di colore personalizzati ed in contrasto tra loro: blu cobalto e marrone caldo. E' stata infine creata una finitura di effetto semi lucido che potesse soddisfare i requisiti minimi per l'uso del prodotto come pavimentazione.





TEAMWORKITALY

BESPOKE CERAMIC TILES

via Secchia 2
42048 Rubiera (RE)
ITALY

www.teamworkitaly.com
info@teamworkitaly.com
+39 0522 621332

CASE
HISTORY